



ANKER Universal Geldkassette UCC

Metallkassette nach ANKER-Prinzip

Auch den Befürwortern von Metallgehäusen, bieten wir mit der ANKER Universal Geldkassette UCC eine Alternative, die dem ANKER-Prinzip treu bleibt. Die Montage des Außengehäuses erfolgt in bewährter Weise auf einer Basisplatte. Dies ermöglicht auch die Entnahme der Außenkassette. Die Basis wird dabei ohne jegliche Elektronik geliefert, da diese im Außengehäuse der Geldkassette installiert ist. Somit ist auf Wunsch die Montage des Außengehäuses auch ohne Basis möglich.

Geöffnet wird die UCC direkt elektronisch durch das Kassensystem. Die Außenkassette ist mit einem Qualitätsschloss oder ganz ohne Schloss erwerbbar. Für die Innenkassette steht Ihnen ein Qualitätsschloss oder ein Turnkey zur Verfügung. Der Turnkey ist eine schlüssellose Variante, mit dessen Hilfe ein Riegel in den Deckel eingerastet wird, um die Innenkassette zu verschließen.

Technische Daten

Breite	Höhe	Tiefe	Gewicht	Schnittstelle
460 mm	100 mm	169 mm	4,84 kg	kompatibel zu allen Systemen

- > Abnehmbare Außenkassette: das Plus an Sauberkeit
- > Flexible Anordnung der Münz- und Scheinfächer
- > Innenkassette mit integriertem Deckel
- > Servicefreundlich durch abnehmbares Kabel



Innenkassette mit Deckel



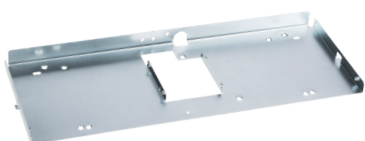
Geschlossene Kasette



Bestückte Kasette



Außenkassette und bestückte Innenkassette



Basisplatte

Zuverlässig an jedem POS

Die ausgesprochen leichte aus Kunststoff gefertigte **Innenkassette der UCC verfügt über einen integrierten Deckel**. Dadurch entfällt das umständliche Handling, welches mit einer separaten Abdeckung entstehen würde. Für ein wechselndes Kassierpersonal sind zusätzliche Innenkassetten erhältlich. Die Entnahme und das Einsetzen der Innenkassette wird Ihnen durch die integrierten und versenkbaren Tragegriffe deutlich erleichtert. Die Griffe sind seitlich angebracht, was für eine optimale Gewichtsverteilung beim Tragen sorgt.

Langlebig und servicefreundlich

Bei der UCC kann die Außenkassette von Ihnen direkt auf dem Kassentisch verschraubt oder über die zuvor montierte Basisplatte eingerastet werden. Diese Befestigung der Außenkassette über die Basisplatte ist ideal für den einfachen und schnellen Austausch und die unkomplizierte Reinigung. Damit wird für ein Plus an Sauberkeit und Lebensdauer des Produktes gesorgt. **Das Kabel der UCC ist nicht fest mit der Kasette verbunden** und kann leicht und kostengünstig gewechselt werden.

Ergonomisch im Vorteil

Die Münz- und Scheinfächer sowie das separate Belegfach lassen sich von Ihnen beliebig, innerhalb der Innenkassette, links oder rechts anordnen. Die Arbeitsplatzergonomie wird nachhaltig verbessert. Zusätzlich sorgt die größere Distanz der Kunden zu den Scheinfächern für mehr Sicherheit am Kassenplatz.

Varianten



Farbe
RAL 7021 ●
RAL 9002 ●



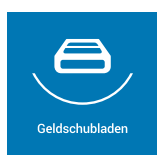
Elektrische
Ausführungen
12, 24 V



Schließung
mit Schloss/
ohne Schloss



Material
verzinkter Stahl /
Einsatz aus
ABS-Kunststoff



Ausführliche Informationen:
www.aks-anker.de

